



 Stadtwerke  
Menden

# SCHRITT FÜR SCHRITT ZU IHREN HAUSANSCHLÜSSEN!

UNSER HANDBUCH ZEIGT IHNEN, WORAUF ES ANKOMMT,  
WENN ES UM NETZANSCHLÜSSE FÜR STROM, ERDGAS ODER TRINKWASSER  
FÜR IHR HAUS GEHT– VON DER PLANUNG BIS ZU IHREM EINZUG.

## INHALT

VORWORT	02
VERSORGUNG MIT STROM UND WASSER WÄHREND DER BAUZEIT	03
IHR HAUS BRAUCHT STROM: SO EINFACH GEHT'S ZUM NETZANSCHLUSS	04
NOTWENDIGE UNTERLAGEN FÜR DIE ANFRAGE DER NETZANSCHLÜSSE	05
PLANUNG DES ANSCHLUSSES & TIEFBAUARBEITEN	06
ANSCHLUSSRAUM	08
MEHRSPARTENHAUSEINFÜHRUNG	09
TELEKOMMUNIKATIONSANSCHLUSS	10
HABEN SIE WEITERE PLÄNE?	10
CHECKLISTE	11
NOTIZEN	12

## HÄUFIGE FRAGEN

03	<i>Wo kann ich Baustrom und Wasser beziehen?</i>
04	<i>Welchen Zeitrahmen benötigt die Anschlussherstellung vom Antrag bis zur Ausführung?</i>
04	<i>Wie ist der gesamte Ablauf der Hausanschlusserstellung?</i>
05	<i>Was benötigen die Stadtwerke Menden von mir als Kunde?</i>
06	<i>Wie kann der Tiefbau durchgeführt werden?</i>
09	<i>Welche Mehrsparten-Hauseinführung (MSHE) ist erlaubt?</i>

### SEHR GEEHRTE BAUHERRIN, SEHR GEEHRTER BAUHERR,

nachdem Sie sich entschlossen haben, Ihren Traum vom eigenen Haus in der Stadt Menden durch einen Umbau / Neubau zu verwirklichen, möchten wir Sie auf diesem Weg unterstützen.

Ihrem lang erwarteten Einzug einen Schritt näherzukommen, setzt funktionsfähige Versorgungsanschlüsse voraus. Um Sie während der Bauphase bestmöglich zu unterstützen, stellen wir Ihnen auf den folgenden Seiten die wichtigsten Informationen zur Verfügung, die Ihnen als Orientierungshilfe zum Thema „Hausanschlüsse“ (oder auch „Netzanschlüsse“) dienen sollen. Der Hausanschluss als Schnittstelle zwischen kundeneigener Installation und dem Netz der Stadtwerke Menden ermöglicht die Versorgung Ihrer Immobilie.

Der Strom-, Gas- und Wasserhausanschluss läuft auch bei den Stadtwerken in Menden nicht ohne Formulare ab. Diese sind vom Gesetzgeber vorgeschrieben und müssen eingehalten werden. Somit entsteht auch eine beidseitige notwendige vertragliche Sicherheit.

Gerne stehen wir Ihnen bei Fragen persönlich mit Rat und Tat zur Seite. Unser Team wünscht Ihnen eine erfolgreiche und möglichst reibungslose Bauzeit!

Herzliche Grüße

*Ihre Stadtwerke Menden*

# VERSORGUNG MIT STROM UND WASSER WÄHREND DER BAUZEIT

Um den Bau Ihres neuen Heimes reibungslos zu starten, brauchen Sie Strom und Wasser für Ihre Baustelle. Den Baustrom und das Bauwasser müssen Sie – so wie später Ihren Netzanschluss – bei uns anmelden.

Wie das funktioniert? Ganz einfach!

## BAUSTROM

Die Kontaktaufnahme erfolgt über einen zugelassenen Elektroinstallateur, der den Anschluss für den Baustromverteiler beantragt und diesen in Absprache mit den Stadtwerken Menden errichtet. Der Anschluss erfolgt durch die Stadtwerke. Der Zähler für den Baustromverteiler muss bauseits zur Verfügung gestellt werden, und wird durch Ihren beauftragten Elektroinstallateur bei den Stadtwerken mit dem entsprechenden „Inbetriebsetzungsantrag“ beantragt. Im Nachgang wird der Zähler durch die Stadtwerke installiert.

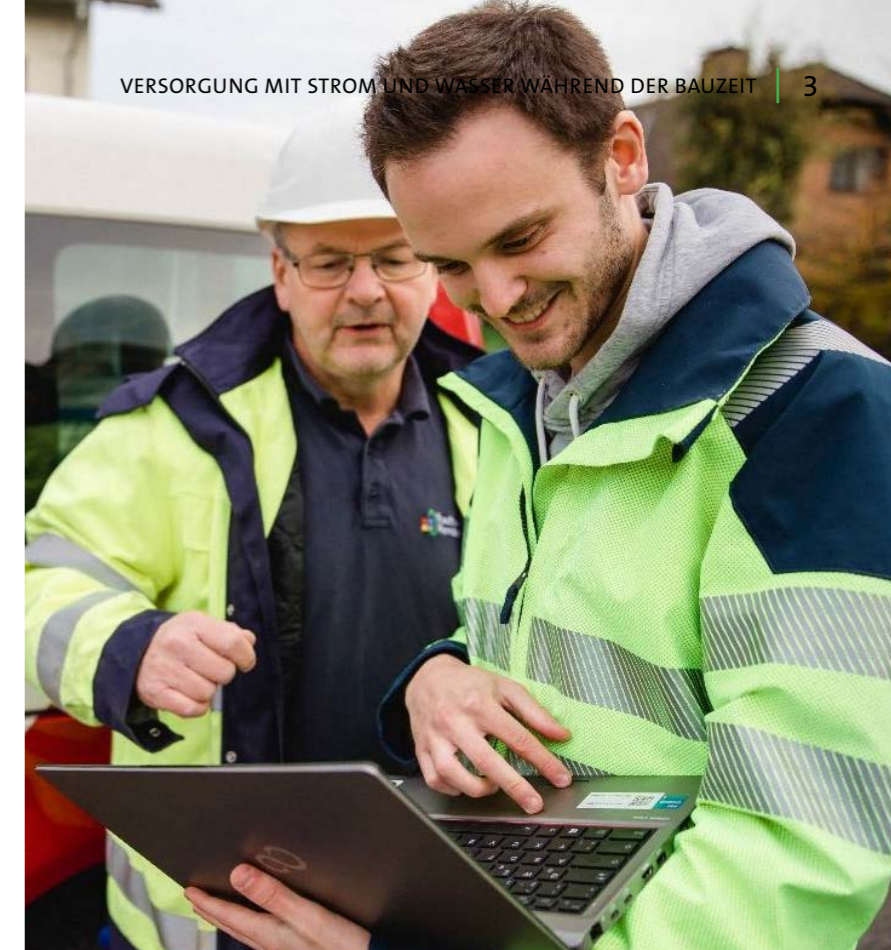
## BAUWASSER

Das für die Bauwasserversorgung benötigte Hydrantenstandrohr inkl. des Zählers erhalten Sie bei uns, gegen eine zu entrichtende Leihgebühr / Kautions. Stimmen Sie sich bitte im Vorfeld der Abholung mit unserem Mitarbeiter ab.

## IHRE ANSPRECHPARTNER

**Baustrom:**  
Christian Neuhaus  
Tel.: 02373/169-3603  
E-Mail: c.neuhaus@stadtwerke-menden.de

**Hydrantenstandrohr-Verleih:**  
Thomas Kicinski  
Tel.: 02373/169-3901  
E-Mail: t.kicinski@stadtwerke-menden.de



## VOR DER BEANTRAGUNG SOLLTEN SIE BEACHTEN:

- Die maximale Anschlusslänge von dem Netzanschlusspunkt bis zum Baustromverteiler darf 8m nicht überschreiten.
- Der Baustromverteiler wird durch ein TT-Netz eingespeist.
- Es ist kein vorgezogener Baustrom über die spätere Hausanschluss-/ Versorgungsleitung möglich
- Der Schlauch oder auch das Kabel sind durch einen geeigneten Überfahrerschutz vor Beschädigungen zu schützen (Kabelbrücken, geeignete Masten für die entsprechenden Durchfahrthöhe, etc.).

**BITTE DENKEN SIE AN DIE GENEHMIGUNG DER STADT MENDEN!**

*Alle Formulare und relevanten Informationen zum Baustrom und zur Bauwasserversorgung finden Sie natürlich auch im Internet unter*

[www.stadtwerke-menden.de](http://www.stadtwerke-menden.de)



# IHR HAUS BRAUCHT STROM, GAS UND WASSER

## SO EINFACH GEHT'S ZUM NETZANSCHLUSS

1



### ANSCHLUSSANFRAGE

Kontaktieren Sie uns frühzeitig, wir beraten Sie umfassend, wie der Anschluss an das jeweilige Versorgungsnetz reibungslos gelingt. Jetzt unter:

<https://www.stadtwerke-menden.de/de/Privatkunden/Dienstleistungen/Bauen-und-Sanieren/Hausanschluesse/>

2



### ANGEBOTSERSTELLUNG

Auf Grundlage der von Ihnen angegebenen Daten werden die Anschlusskosten kalkuliert. Wir senden Ihnen ein Angebot mit einer entsprechenden Kostenaufstellung zu.

3



### AUFTRAGSERTEILUNG

Bitte senden Sie uns alle entsprechenden Unterlagen rechtsverbindlich unterschrieben zu. Die Auftragsbestätigung erhalten Sie von uns zurück, ebenso wie die für den entsprechenden Anschluss erforderlichen Vertragsunterlagen.

4



### BAUAUSFÜHRUNG

Für die Terminabsprache und sonstige Fragen zur Anschlussherstellung können Sie sich mit uns in Verbindung setzen. Danach beginnen die notwendigen Tiefbau und Montage-Leitungsverlegungsarbeiten zu dem mit Ihnen abgestimmten Zeitpunkt.

5



### INBETRIEBSETZUNG

Für die Inbetriebnahme Ihrer Kundeninstallation beauftragen Sie bitte ein Installationsunternehmen. Dieses kümmert sich um die Beantragung der Zähler. Dafür benötigt das Installationsunternehmen Ihre Unterschrift auf dem Inbetriebsetzungsantrag. Für die fachgerechte Erstellung Ihrer Kundenanlage ist der durch Sie beauftragte jeweilige Installateur verantwortlich.



# NOTWENDIGE UNTERLAGEN FÜR DIE ANFRAGE DER NETZANSCHLÜSSE

1

Berechnungen der Installateure für Strom (Anschlussleistung für Ihren Stromanschluss in kW), Trinkwasser (Durchflussangabe für Ihren Wasseranschluss in l/s) und Gas (Anschlussleistung für Ihren Gasanschluss in kW). Ermittlung der notwendigen Anschlussleistungen der einzelnen Sparten durch den entsprechenden Planer.

2

Den bemaßten amtlichen Lageplan des geplanten Objektes mit Grundstücksgrenzen im Maßstab 1:500.



3

Lageplan des Hausanschlussraumes inkl. aller im Hausanschlussraum vorgesehenen weiteren Geräte, in dem entsprechenden Stockwerk, als bemaßte Grundrisszeichnung im Maßstab 1:100 (Einzeichnung der gewünschten Leitungsführung bitte nicht vergessen). Hausanschlüsse sind auf dem kürzesten und möglichst gradlinigem Weg vorzusehen.

4

Anfrage über unsere Homepage.



## TIPPS FÜR TIEFBAU- ARBEITEN

Vorab sollten Sie Planauskünfte einholen, um sicherzustellen, dass bei Erdarbeiten keine Leitungen beschädigt werden. Die Auskunft ist natürlich kostenlos für Sie.

Ein guter Zeitpunkt hierfür ist ca. 2 Wochen vor Arbeitsbeginn. So erhalten Sie sicher aktuelle Datensätze.

Planauskünfte erfragen Sie bitte über das hinterlegte Kontaktformular, auf:

[www.stadtwerke-menden.de/de/Privatkunden/Dienstleistungen/Bauen-und-Sanieren/Technische-Planauskunft/](https://www.stadtwerke-menden.de/de/Privatkunden/Dienstleistungen/Bauen-und-Sanieren/Technische-Planauskunft/)



Frühzeitige Anfrage durch ihren Architekten oder Planer und ebenfalls durch den Tiefbauer kurz vor Baubeginn.

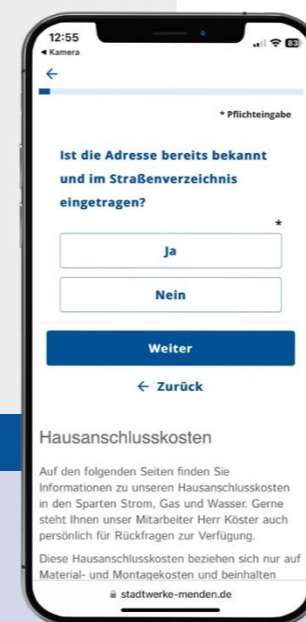
Nutzen Sie bitte zur ersten Kontaktaufnahme unsere Homepage und die entsprechende Anfragestrecke unter:



Bitte beachten Sie, dass die Erstellung von Kundenanlagen nur durch ein im **Installateurverzeichnis der Stadtwerke Menden** eingetragenes Installationsunternehmen durchgeführt werden darf.



Installateurverzeichnis  
der Stadtwerke Menden



## IHR ANSPRECHPARTNER

### Hausanschlüsse

Christian Köster

Tel.: 02373/169-3304

E-Mail: c.koester@stadtwerke-menden.de



**Hinweis:** Der Umsetzungszeitraum seitens der Stadtwerke Menden beträgt ca. 6-8 Wochen nach Auftragserteilung.

# PLANUNG DES ANSCHLUSSES & TIEFBAUARBEITEN

## PLANUNG DES ANSCHLUSSES

Richten Sie die Anschlusspunkte am Gebäude zur Straßenseite aus. So können die Netzanschlussleitungen auf dem kürzesten und somit kostengünstigsten Weg zu Ihrem Haus verlegt werden.

Netzanschlüsse sind möglichst geradlinig und auf dem kürzesten Weg von der Versorgungsleitung zum Gebäude zu führen.

## ANSCHLUSS AN DIE VERSORGUNGSLEITUNGEN

Unsere Versorgungsleitungen befinden sich in der Regel in der Straße oder im Gehweg. Zur Herstellung ihres Netzanschlusses müssen diese freigelegt werden.

Dies erfolgt durch das, im Zuge des Hausanschlusses, beauftragte Tiefbauunternehmen. Ebenfalls wird mit dem TB Unternehmen der Trassenverlauf und der Anschlusspunkt abgestimmt.

## TIEFBAUARBEITEN

Sie können die Tiefbauarbeiten für Ihre Hausanschlüsse in Eigenregie durch ein bei der Stadt Menden zugelassenes Tiefbauunternehmen vornehmen lassen. Die Stadtwerke Menden verlegen in den durch das Tiefbauunternehmen vorbereiteten Graben die entsprechenden Anschlussleitungen bis zum entsprechenden Übergabepunkt im Gebäude.

Alternativ können die Tiefbauarbeiten durch die Stadtwerke Menden kostenpflichtig durchgeführt werden. Somit erhalten Sie die vollumfängliche Ausführung durch die Stadtwerke.

Sollten Sie sich für die eigene Beauftragung eines Tiefbauers entscheiden, liegt die Verantwortung der Tiefbauarbeiten bei Ihnen und dem entsprechenden Tiefbauunternehmen.

### HINWEIS:

*Treten im Nachgang Probleme infolge bauseits durchgeführter Tiefbauarbeiten oder an den verbauten Hauseinführungen (Lage / Leitungsführung) auf, muss die Fehlerquelle von Ihnen behoben werden. Zudem können Ihnen weitere Kosten durch einen Folgetermin des Montageteams der Stadtwerke Menden entstehen.*

*Daher empfehlen wir die Rohrtrasse an den markanten Punkten (Bögen, Rohrübergangsstellen, etc.) bis nach dem Montagetermin der Stadtwerke Menden freigelegt zu lassen.*



BITTE BEACHTEN SIE FOLGENDE PUNKTE:



Hausanschlussleitungen sollten möglichst geradlinig und auf dem kürzesten Weg von der Versorgungsleitung bis zum Gebäude geführt werden. Die Leitungstrasse ist so festzulegen, dass der Leitungsbau ungehindert möglich ist und die Trasse auf Dauer zugänglich bleibt.

Jedes Grundstück oder jede Einheit erhält einen eigenen Anschluss.

Leitungen dürfen nicht überbaut werden und müssen somit zugänglich bleiben.

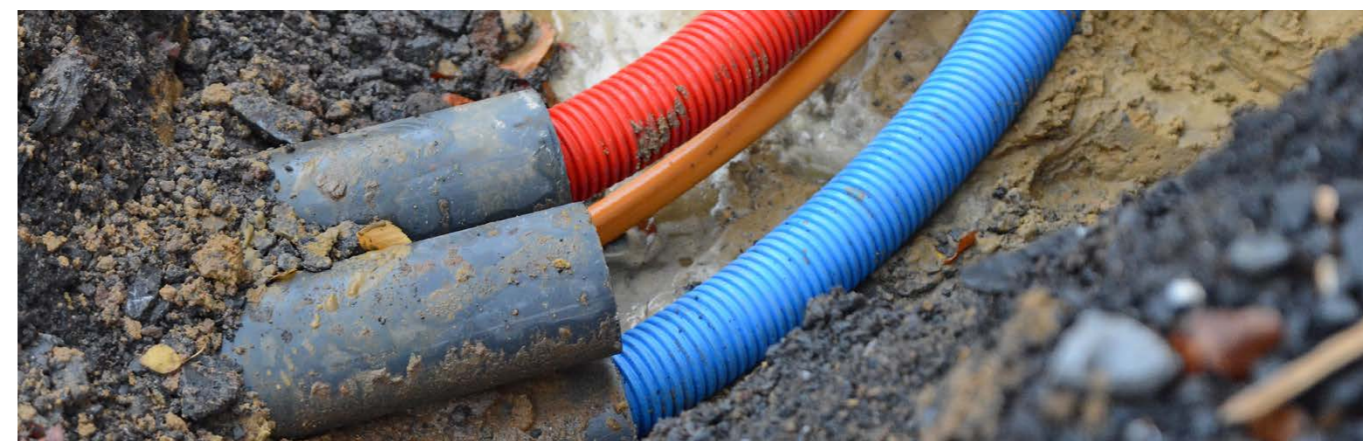
Die Trinkwasser-Hauseinführung benötigt eine Deckung von 80cm zu allen Seiten. Dies dient der Gewährleistung des Frostschutzes.

Weiterhin sind die aktuell gültigen Regelwerke und Vorschriften bei der Erstellung von Hausanschlüssen zu beachten und einzuhalten.



## HINWEIS

Wir bitten die Neuregelung zu steuerbaren Verbrauchseinrichtungen, gemäß §14a EnWG gültig ab dem 01.01.2024 zu beachten. Unter diese Verbrauchseinrichtungen fallen Wärmepumpen, private Ladepunkte, Batteriespeichersysteme und Kälteerzeuger mit einer installierten Leistung über 4,2kW.



# ANSCHLUSSRAUM

## WAS IST EIN ANSCHLUSSRAUM?

Um Platz zu sparen und damit sämtliche Messeinrichtungen leicht abzu- lesen sind, sollen die Netzanschlüsse und Messeinrichtungen in einem ge- meinsamen Raum zusammengelegt werden (Netzanschluss- und Zähler- raum). Dieser Raum ist nicht für andere Zwecke (z.B. als Abstellraum) zu nutzen. Der Zugang muss jederzeit freigehalten werden.

Hausanschlussräume müssen nach der DIN 18012 (in ihrer aktuellen Fassung) errichtet werden.

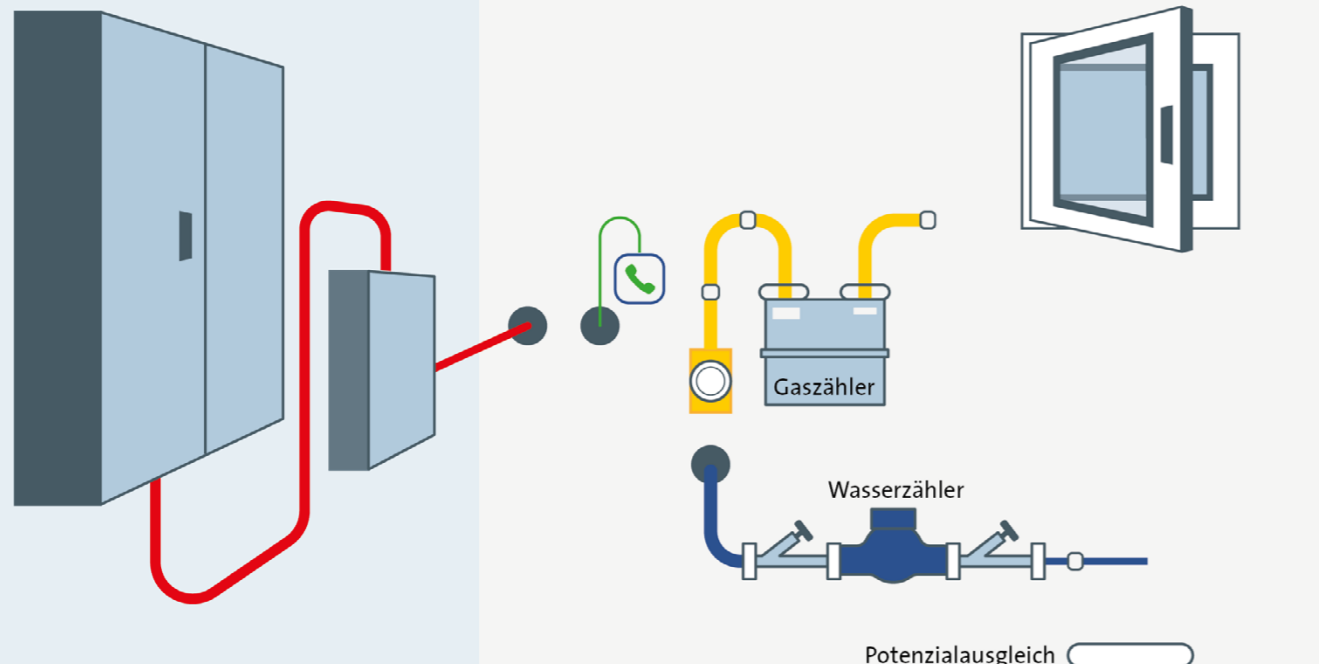


### Was besagt die DIN 18012?

Die DIN-Norm 18012 gilt für Häuser ab 5 Wohneinheiten.

In einem Hausanschlussraum laufen laut DIN 18012 alle Anschlüsse zusammen. Die DIN-Norm 18012 schreibt auch vor, dass Hausanschlussräume trocken, begebar, belüftbar und frostfrei sein müssen.

Elektrozählerschrank



Potenzialausgleich

Arbeits- und Anschlussfläche

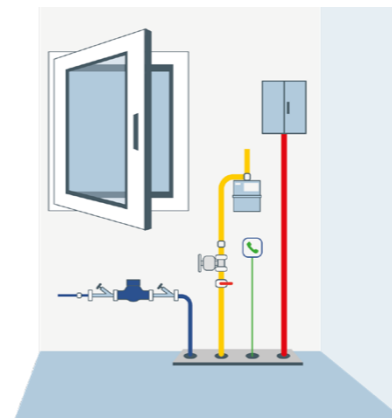
1,20 m

Der HAR ist im Vorfeld, im Zuge des Bauantrages, mit den Stadtwerken Menden abzustimmen, ebenso die Lage der MSHE.

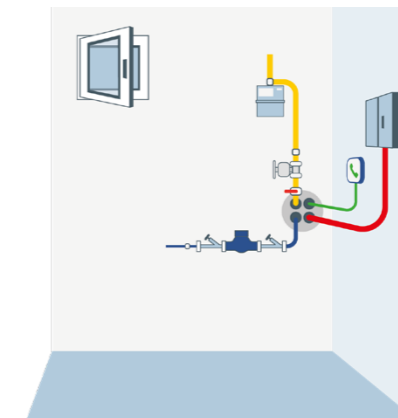
Der HAR muss vor Anchlusserrstellung fertig gestellt und verschlussfähig sein.

# MEHRSPARTENHAUSEINFÜHRUNG

## HAUSANSCHLUSSRAUM FÜR MEHRSPARTENEINFÜHRUNG

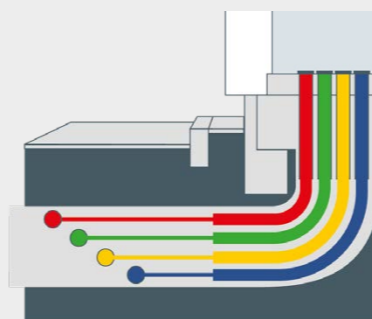


(nichtunterkellertes Gebäude)

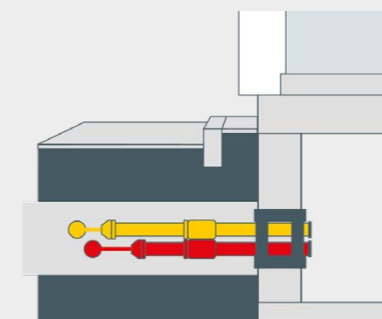


(unterkellertes Gebäude)

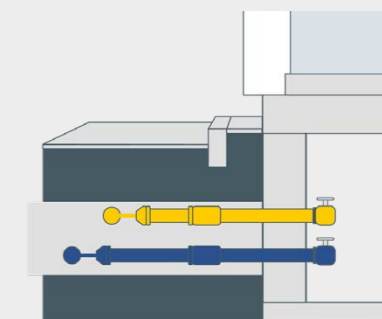
## BEISPIELE FÜR GEBÄUDEEINFÜHRUNGSVARIANTEN



Mehrspartengebäudeeinführung für nichtunterkellerte Gebäude



Mehrspartengebäudeeinführung für unterkellerte Gebäude



Einzelspartengebäudeeinführung für unterkellerte Gebäude

## WAS SIND MEHRSPARTENHAUSEINFÜHRUNGSSYSTEME (MSHE-SYSTEME)?

Die MSHE ist eine Außenwand- oder Bodenplattendurchführung mit meist vier separaten Schutzrohren für die Einbringung der Medien Strom, Gas, Wasser und Telekommunikation ins Gebäude. Sie dient dazu, die Versorgungsleitungen gebündelt und platzsparend in Ihr Haus zu bekommen. Die im Versorgungsgebiet der Stadtwerke Menden zugelassene MSHE können Sie bei uns erwerben. Bei einer nicht bei den Stadtwerken erworbenen MSHE behalten wir uns vor, an der Grundstücksgrenze entsprechende Übergabeeinrichtungen (z.B. Wasserzählerschacht, Zähleranschluss säule) zu errichten.

Die Mehrspartenhauseinführungen gibt es bei uns in zwei Varianten, für Gebäude mit Keller und Gebäude ohne Keller. Den Unterschied sehen Sie im Bild oben.

Auf Grund höherer Anschlussleistungen müssen in einzelnen Fällen größere Hauseinführungen verbaut werden.

Die Ausführung der Hauseinführung(en) wird Ihnen, nach entsprechender Anfrage über unsere zuvor erwähnte Online-Anschlussanfrage, schriftlich mitgeteilt. Dies bitten wir bei entsprechenden Baumaßnahmen zu beachten. Eine Hauseinführungserstellung mit jeglichen nicht zugelassenen Leerrohren ist nicht zulässig.



### Wichtig!

Die Hauseinführung ist nach dem Einbau Bestandteil des Gebäudes und steht im Eigentum des Hauseigentümers, der auch für den Unterhalt sorgen muss. Die Anschlussleitungen verbleiben vollständig im Eigentum der Stadtwerke Menden GmbH.

# TELEKOMMUNIKATIONS-ANSCHLUSS

VERGESSEN SIE NICHT DEN TELEKOMMUNIKATIONSANSCHLUSS!

Gerne können Sie diesen über die Telemark, einer Tochtergesellschaft der Stadtwerke Menden, beziehen.

Ist in dem Bereich Ihrer Anfrage eine Anbindung an das Glasfasernetz der Telemark möglich, erfolgt der Telekommunikationsanschluss im Zuge der Erstellung der Hausanschlüsse.

Die Verfügbarkeit des Telemarknetzes können Sie online prüfen auf

<https://telemark.de/glasfaserausbau/>



Oder auch im Telefongespräch unter:

**Vertrieb Glasfasernetz**  
Tel.: 02351/8839-400  
glasfaser@telemark.de

Bei weiteren Fragen stehen wir Ihnen gerne zur Verfügung!

## HABEN SIE WEITERE PLÄNE?

WIR HELFEN IHNEN GERNE WEITER!

### IHRE ANSPRECHPARTNER „VERKAUF“:

**Photovoltaik-Anlagen:**  
Stefan Sahlmen  
Tel.: 02373/169-4205  
E-Mail: s.sahlmen@stadtwerke-menden.de

**Wärmeservice und Thermografie:**  
Patrick Tecklenborg  
E-Mail: p.tecklenborg@stadtwerke-menden.de

DATUM	NOTIZ	
	Vorbereitung der benötigten Unterlagen: amtlicher Lageplan, bemaßter Grundrissplan (inkl. HAR) sowie Schnittzeichnungen als PDF 1:500	<input type="checkbox"/>
	Frühzeitige Kontaktaufnahme zu den Stadtwerken in der Planungsphase	<input type="checkbox"/>
	Rechtzeitige Anfrage bei dem Telekommunikationsdienstleister (Telemark, Telekom etc.)	<input type="checkbox"/>
	Anmeldung des Baustrom-/Bauwasseranschlusses	<input type="checkbox"/>
	Angebotsanfrage (online)	<input type="checkbox"/>
	Nach Erhalt des Angebots Auftragserteilung zur Herstellung des Netzanschlusses/ der Netzanschlüsse	<input type="checkbox"/>
	Abstimmung eines Tiefbau/Montagetermins	<input type="checkbox"/>
	Der Tiefbau und die Montage wird ausgeführt	<input type="checkbox"/>
	Ihr Installateur beantragt den Einbau der Zähler (max. 4 Wochen vor Inbetriebnahme der im Gebäude erstellten Hausinstallation mit dem Inbetriebsetzungsantrag) an folgende Mailadresse: <b><u>inbetriebsetzungsantraege@stadtwerke-menden.de</u></b>	<input type="checkbox"/>
	Einbau des Stromzählers	<input type="checkbox"/>
	Einbau des Gaszählers	<input type="checkbox"/>
	Einbau des Wasserzählers	<input type="checkbox"/>
	Abmeldung des Baustrom-/Bauwasseranschlusses	<input checked="" type="checkbox"/>
	Erhalt der Rechnung über die Erstellung der Netzanschlüsse	<input type="checkbox"/>

# PLATZ FÜR IHRE NOTIZEN

## KUNDENSERVICE STADTWERKE

Am Papenbusch 8-10  
58708 Menden

[info@stadtwerke-menden.de](mailto:info@stadtwerke-menden.de)  
[www.stadtwerke-menden.de](http://www.stadtwerke-menden.de)



Tel. 02373 169-2313  
Fax 02373 169-1001

**24h STÖRUNGS-HOTLINE:**  
**Tel. 02373-2424**

## IMPRESSUM

Stadtwerke Menden GmbH  
Am Papenbusch 8-10, 58708 Menden

Inhaltlich verantwortlich:  
Josef Guthoff  
Bildnachweis: Adobe Stock, Xenia Kehnen,  
Stadtwerke Menden  
Gestaltung: smart media solutions GmbH  
Druck:  
**Ökologisch gedruckt auf Recyclingpapier.**